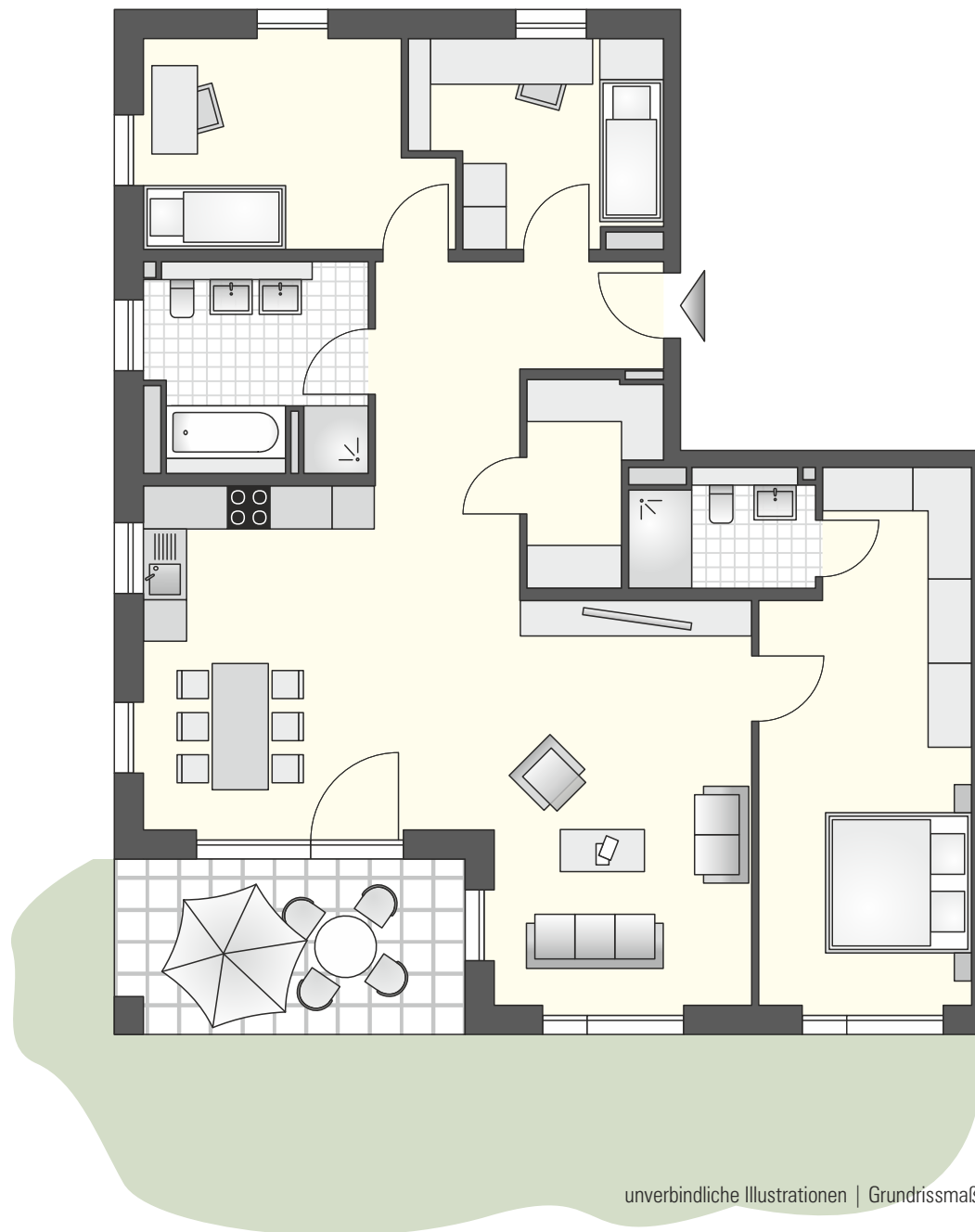


HAUS 4

W 4.1 | EG | 4 ZIMMER

Wohnen/Essen/Küche	45,93 m ²
Schlafen	21,34 m ²
Kind 1	11,89 m ²
Kind 2	9,43 m ²
Bad	8,74 m ²
Dusche	4,15 m ²
Abstellraum	4,63 m ²
Diele	9,66 m ²
Terrasse (1/2)	6,14 m ²
Gesamt	121,91 m²



unverbindliche Illustrationen | Grundrissmaßstab ca. 1:100