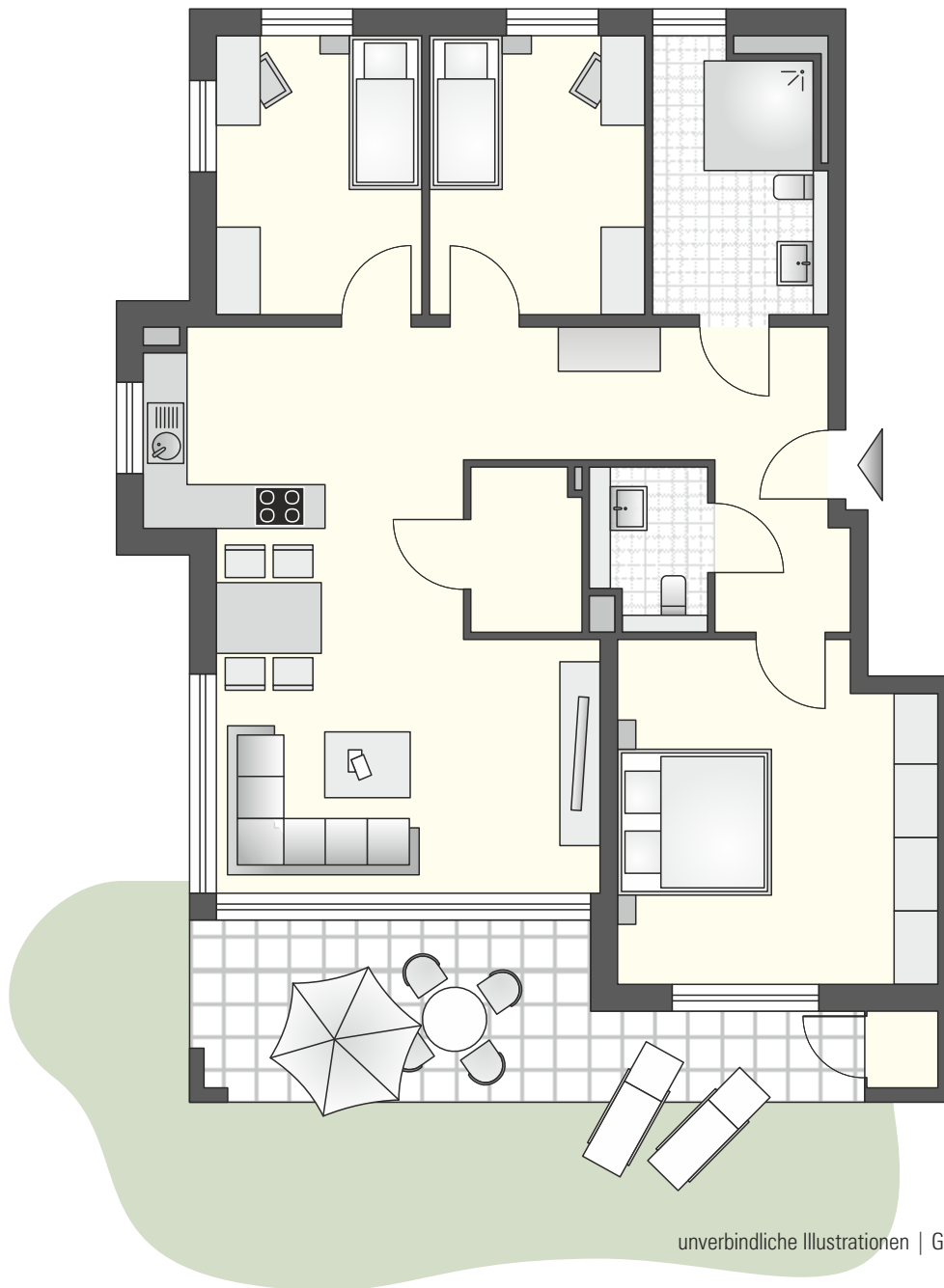


HAUS 3 & 4

W1 | EG | 4 ZIMMER

Diele	17,53 m ²
WC	3,29 m ²
Schlafen	19,48 m ²
Wohnen/Essen	23,96 m ²
Abstellraum	3,36 m ²
Kochen	6,58 m ²
Zimmer I	10,64 m ²
Zimmer II	11,21 m ²
Bad	8,24 m ²
Terrasse (1/2)	9,05 m ²

Gesamt 113,34 m²



unverbindliche Illustrationen | Grundrissmaßstab ca. 1:100