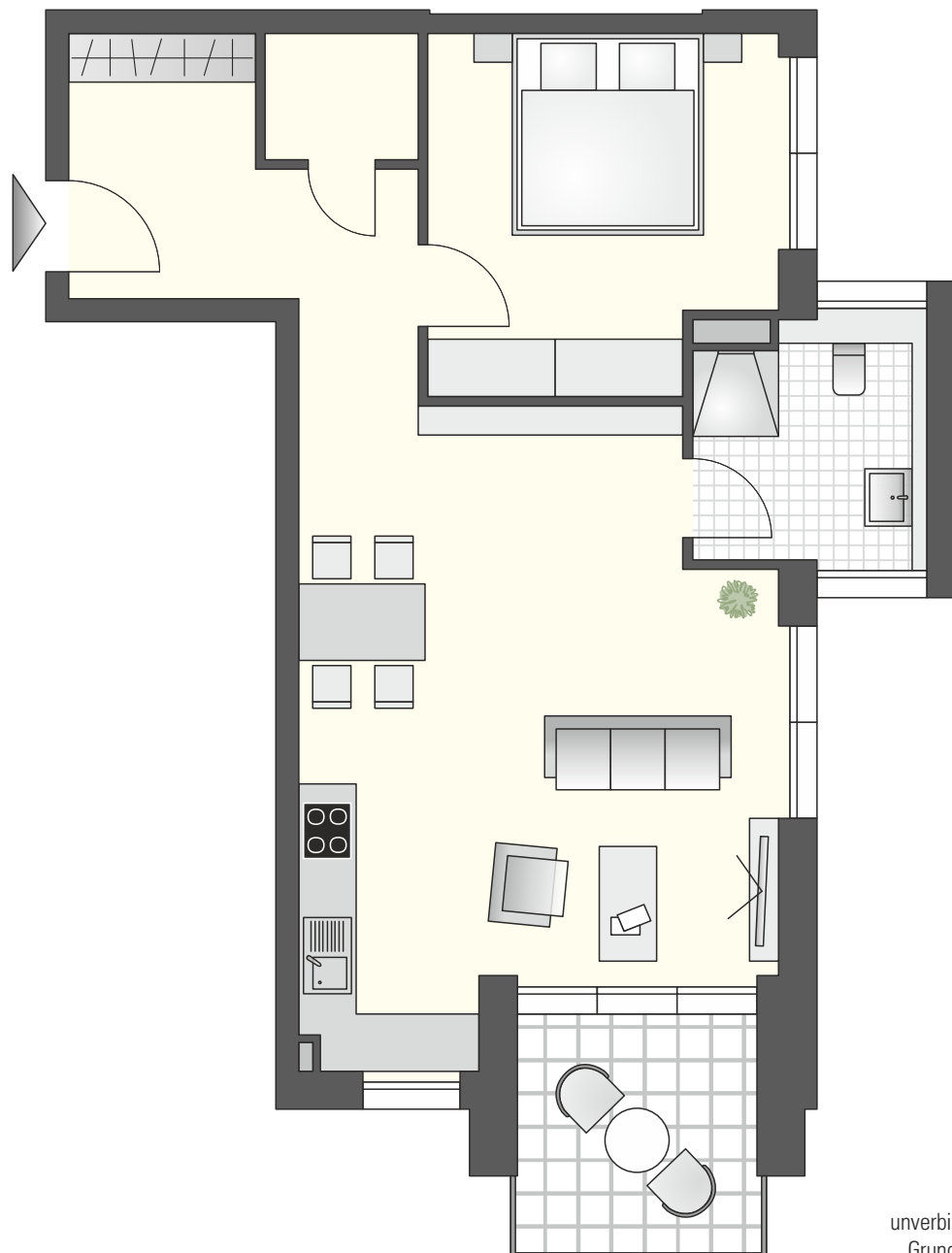
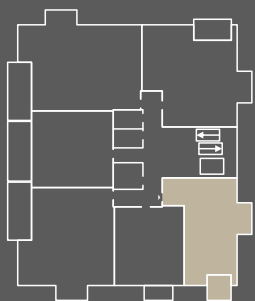


# HAUS B

W 70, 76, 82, 88 | 3. – 6. OG | 2 ZIMMER

Diele	9,00 m <sup>2</sup>
Abstellraum	2,10 m <sup>2</sup>
Schlafen	12,94 m <sup>2</sup>
Dusche/WC	5,77 m <sup>2</sup>
Wohnen/Essen	23,00 m <sup>2</sup>
Kochen	6,79 m <sup>2</sup>
Balkon (1/2)	3,51 m <sup>2</sup>
<b>Gesamt</b>	<b>63,11 m<sup>2</sup></b>



unverbindliche Illustrationen |  
Grundriss nicht maßstäblich