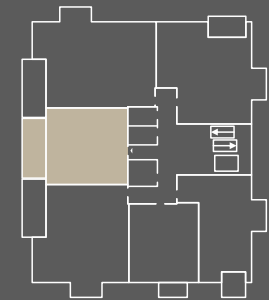


# HAUS B

W 73, 79, 85, 91 | 3. – 6. OG | 2 ZIMMER

Diele	3,38 m <sup>2</sup>
Kochen	4,98 m <sup>2</sup>
Wohnen/Essen	26,85 m <sup>2</sup>
Schlafen	13,80 m <sup>2</sup>
Abstellraum	2,31 m <sup>2</sup>
Dusche/WC	7,99 m <sup>2</sup>
Balkon (1/2)	7,82 m <sup>2</sup>

**Gesamt** 67,13 m<sup>2</sup>



unverbindliche Illustrationen | Grundriss nicht maßstäblich